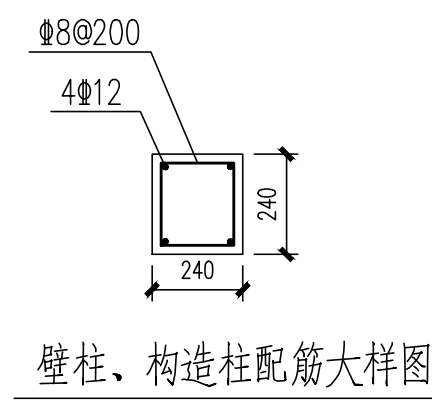
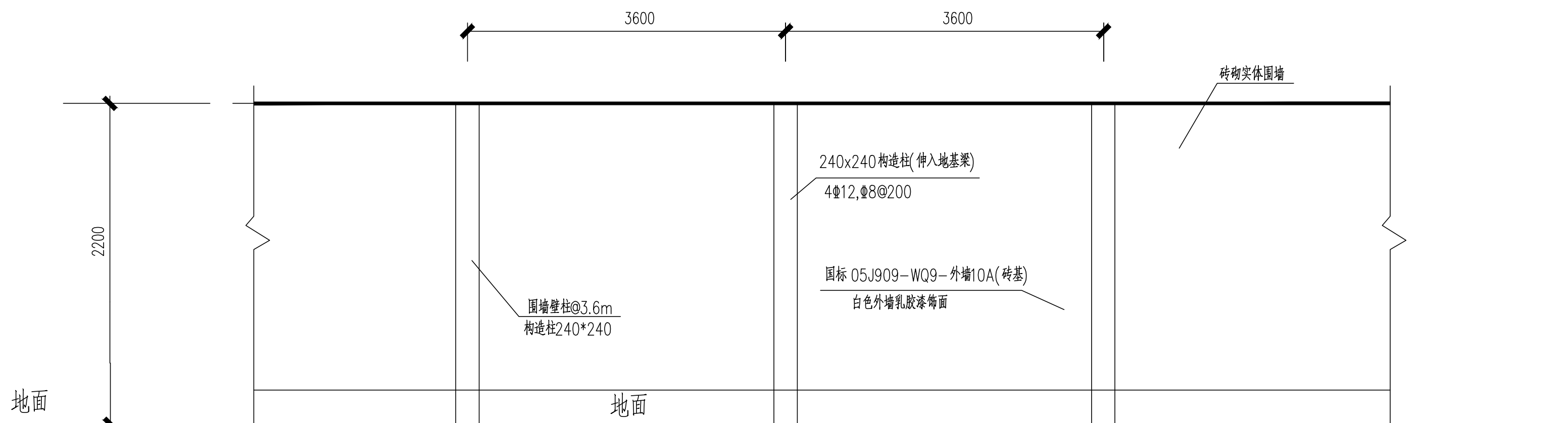
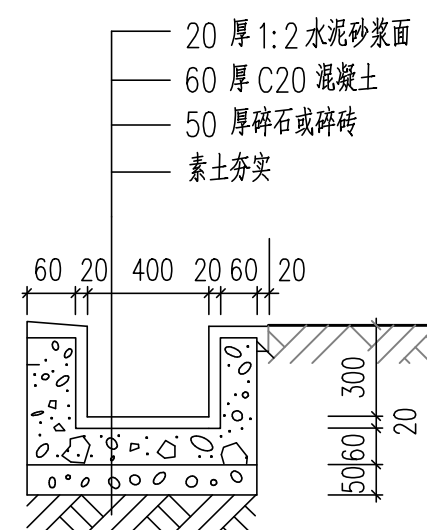
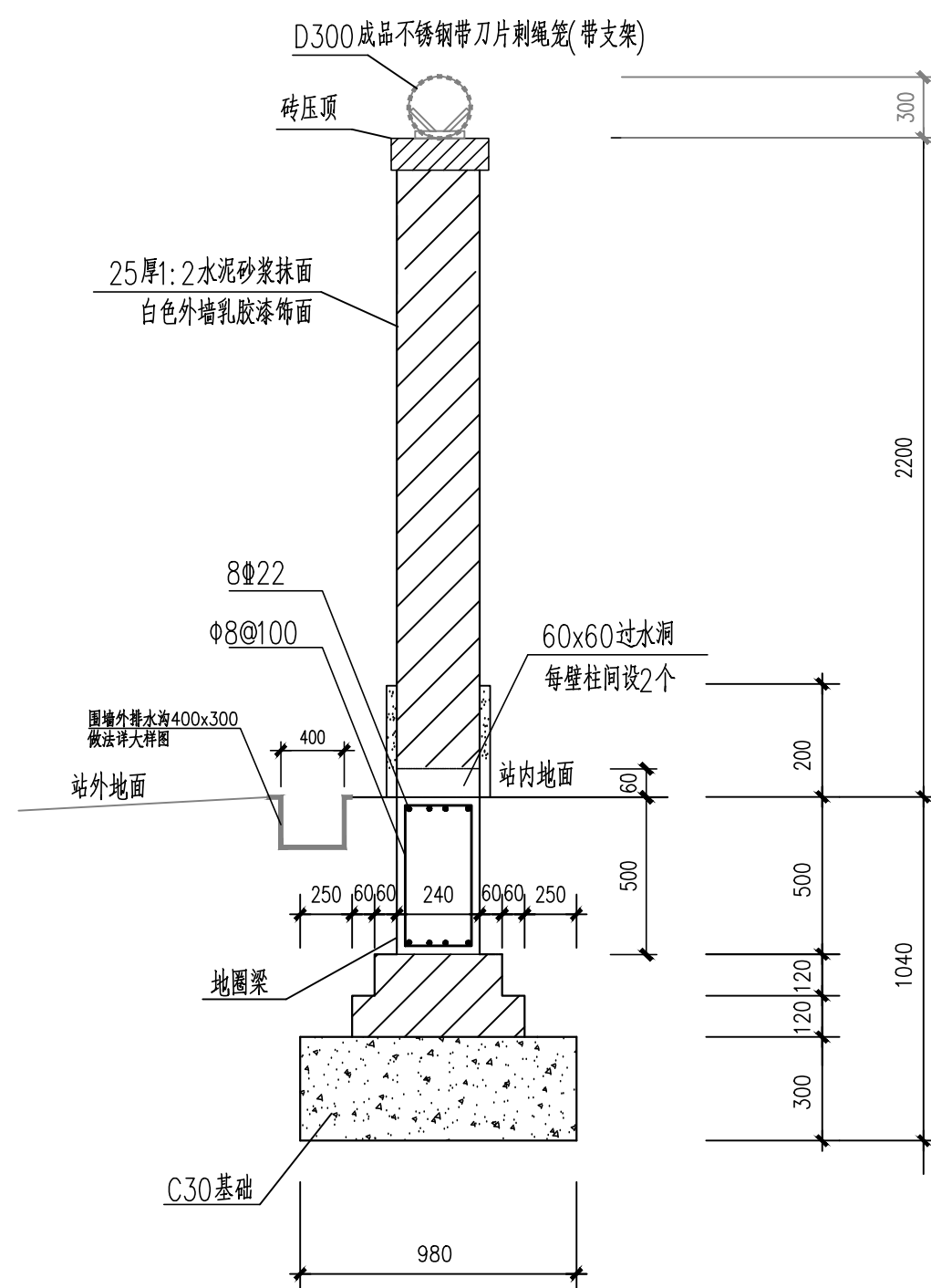


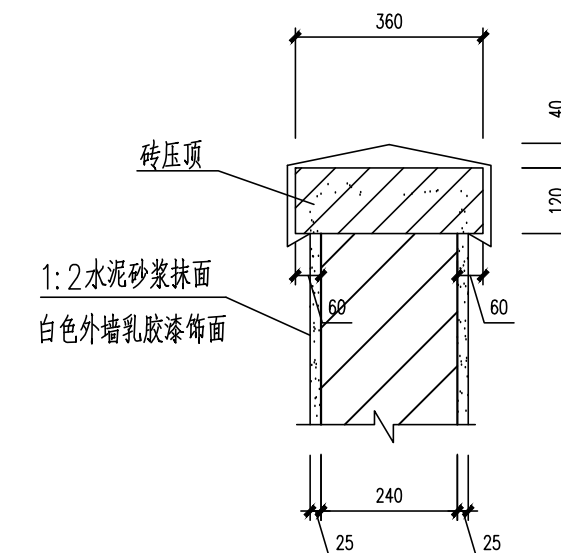
主管/总工程师	朱凯麒	会签专业					
		会签名					



实体围墙立面图



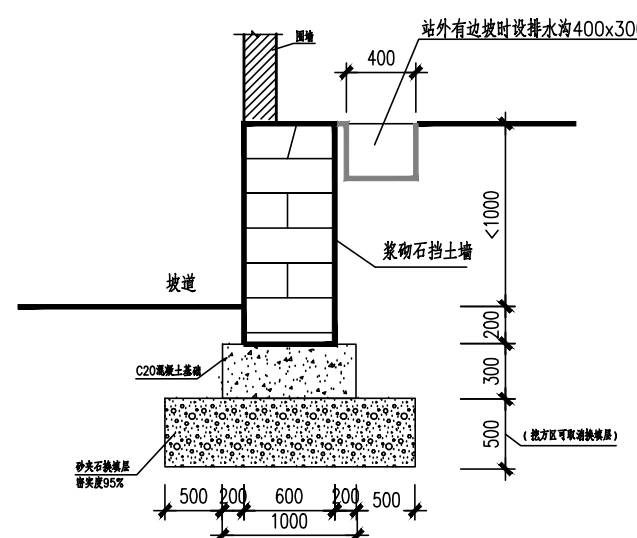
排水沟大样图



围墙压顶大样

说 明

- 1、图中尺寸除标高以米计外,其余均以毫米计。
- 2、材料:混凝土 C30, 砖为MU10页岩砖。
地上部分砖为MU10页岩砖,地下部分砖为MU20页岩砖。
地下部分用M10水泥砂浆砌筑,地上部分用M5混合砂浆砌筑。
 ϕ 为HPB300; Φ 为HRB400; 钢筋保护层为:30mm。
- 3、围墙基础应落在卵石层上,地基承载力特征值应 $>300\text{KPa}$,
- 4、围墙在壁柱处每14.4m设一道伸缩缝,缝宽30mm,内填聚苯板,外表填嵌缝膏,从基础处上下断开。
- 5、大门处设砖砌门柱,做法见国标12J003—F25页—6。(600x600,H=2400,外饰面同围墙)
门柱基础做法同围墙。门柱上所需铁件,见图集相应部分。
围墙外饰面做法:国标 05J909—TL9—外涂1



挡土墙大样图
(适用于高度小于1.0m时)

